



קהילה מיטיבה לקידום מוביליות ואיכות חיים

מהלך קהילה מיטיבה – תפישה ועקרונות מנחים

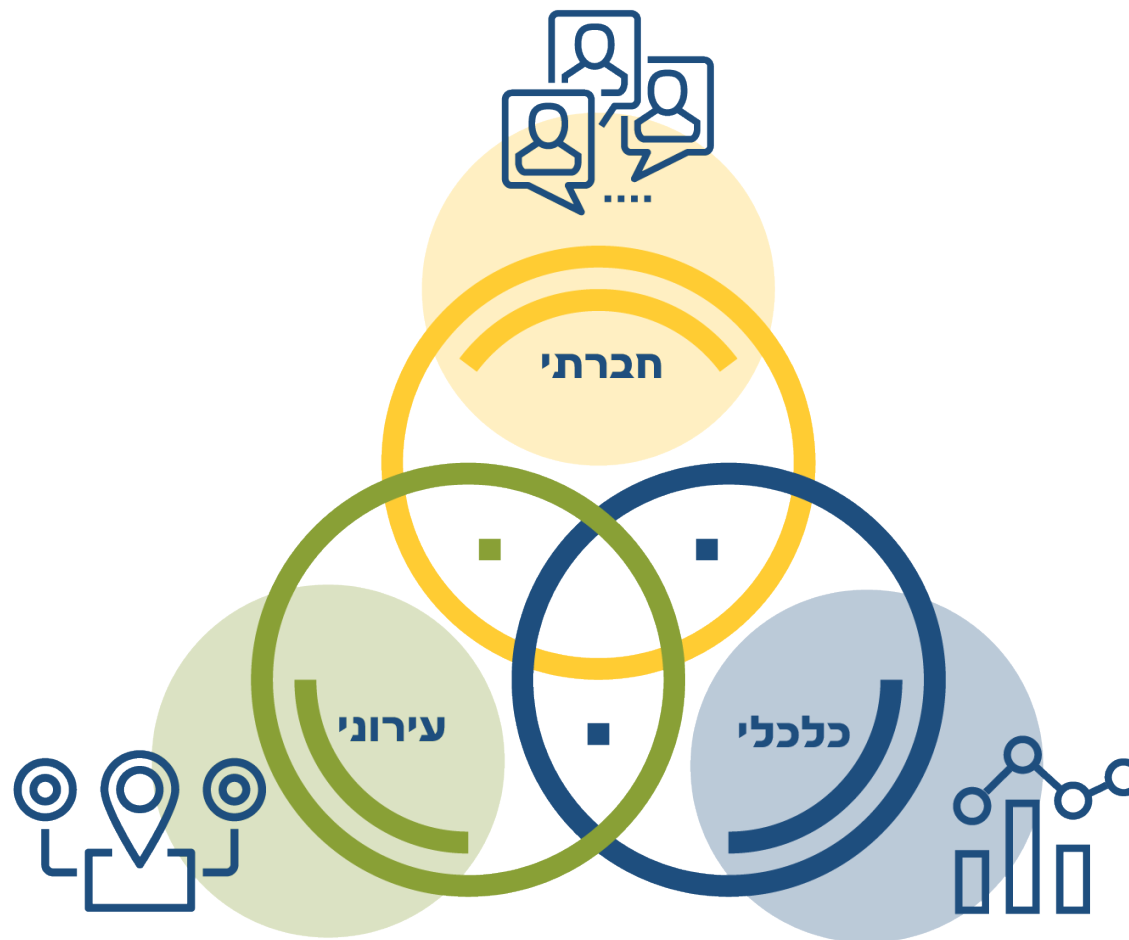
מטרת על - מהלך קהילה מיטיבה

מהלך אסטרטגי לפיתוח **קהילות מיטיבות** בפרופריה החברתית-
גיאוגרפית, הפועלות **לקידום מוביליות חברתית ושיפור איכות חיים**
מינקות ועד זקנה, במציאות משתנה של המאה ה-21.

עוגנים לשיח אודות קהילה מיטיבה במהלך זה

- ✓ קהילה מיטיבה פועלת במרחב גיאוגרפי נתון
- ✓ קהילה מיטיבה נבחנת על-פי האימפקט שהיא מחוללת במוביליות חברתית ואיכות חיים של חבריה
- ✓ קהילה מיטיבה פועלת ב-3 אפיקי פעולה: חברתי, כלכלי ואורבני-פיסי
- ✓ קהילה מיטיבה מתפתחת ומשתנה, בהתאם לזמן, לנסיבות ולמגוון גורמים תרבותיים, חברתיים, כלכליים
- ✓ קהילה מיטיבה היא מערכת אקו-סיסטם מורכבת המתפתחת מתוך השפעות וקשרים הדדיים בין רמות שונות: הפרט, הקבוצה, העיר/השכונה והמדינה

אפיקי פעולה

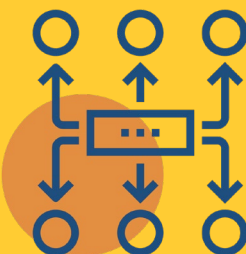


שלבי המהלך

הכשרה, הטמעה והפצה
2025-2026



יישום ושיפור מתמיד
2022-2024

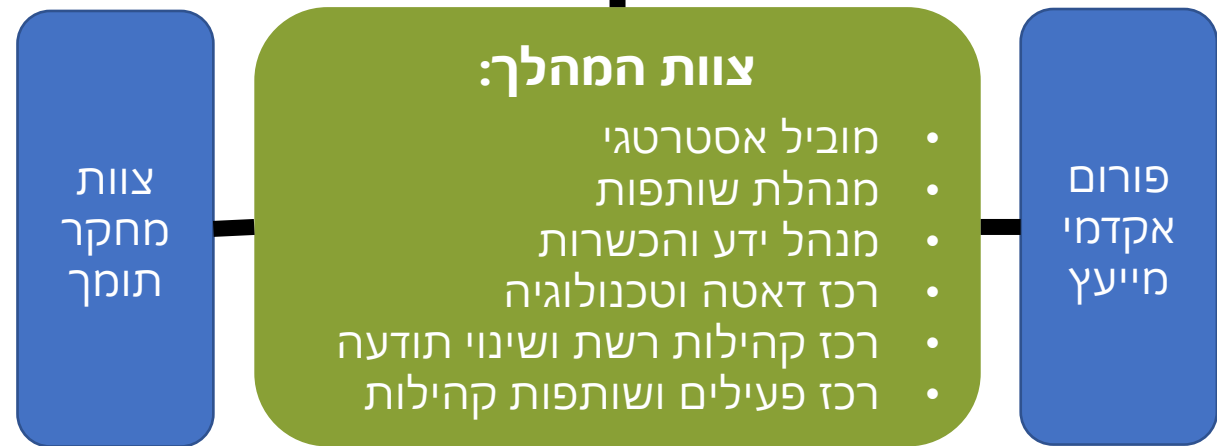


שלב התכנון
2020-2021





הנהלת מייסדים (מצומצם 4) ומורחב (7)



צוות מוביל - 12 גופים

פורום ארצי רחב- מעל 50 גופים

מבנה ארגוני

